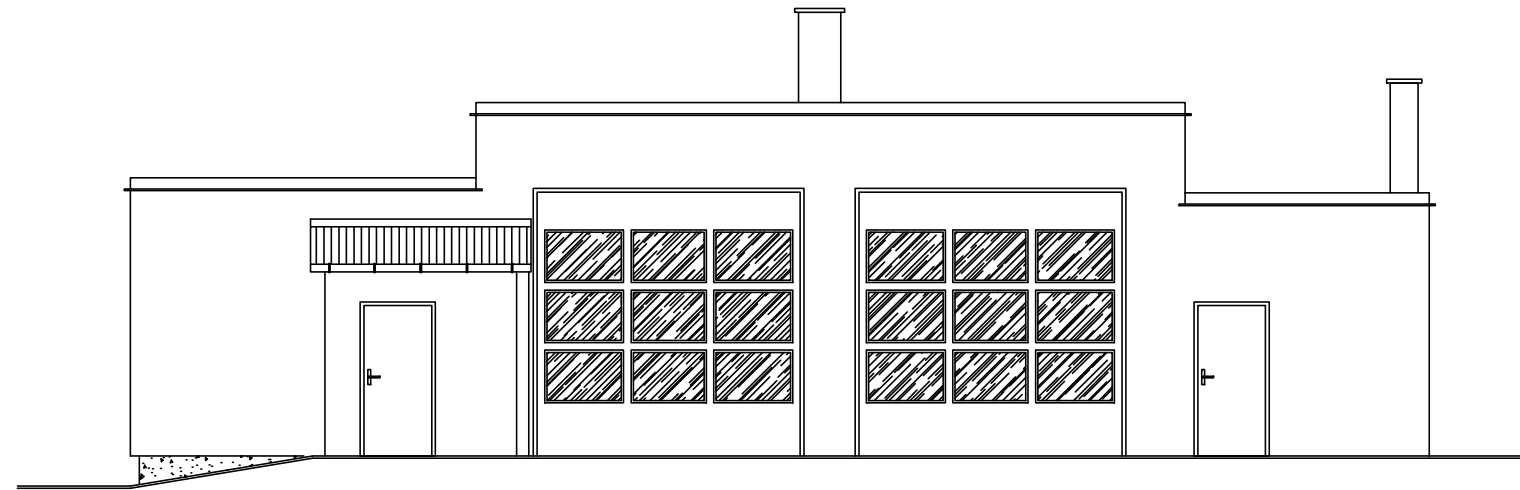
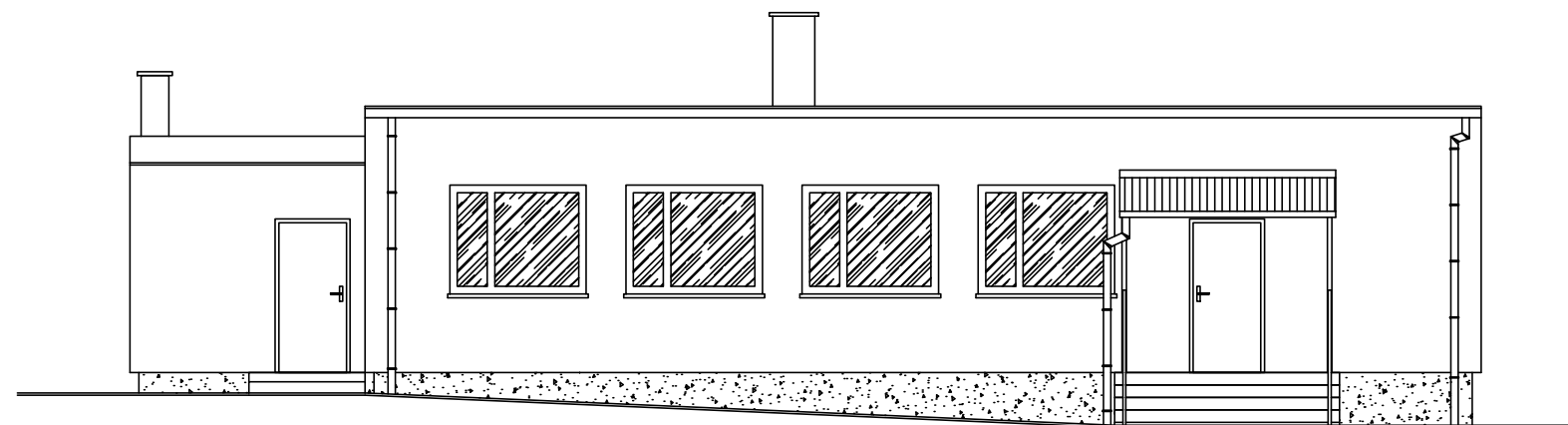


ELEWACJA FRONTOWA



ELEWACJA TYLNA



KIEROWANIE, NADZOROWANIE, KONTROLA TECHNICZNA
BUDÓW I ROBÓT
ROMAN MAJDRY
77-400 Złotów, Błękit 36b

Temat:	ELEWACJE 1	
Obiekt:	Sala Wiejska oraz OSP w Radawnicy	
Adres obiektu:	m. Radawnica, gm. Złotów dz. nr 132/4	
Inwestor:	Gmina Złotów ul. Leśna 7, 77-400 Złotów	
Opracował:	tech. bud. Roman Majdry	
Data opracowania:	Nr rysunku:	Skala:
sierpień 2018	PB-I-02	1:100